

PANDUAN MENYALIN FAIL PANGKALAN DATA DARI SATU PC KE PC YANG LAIN

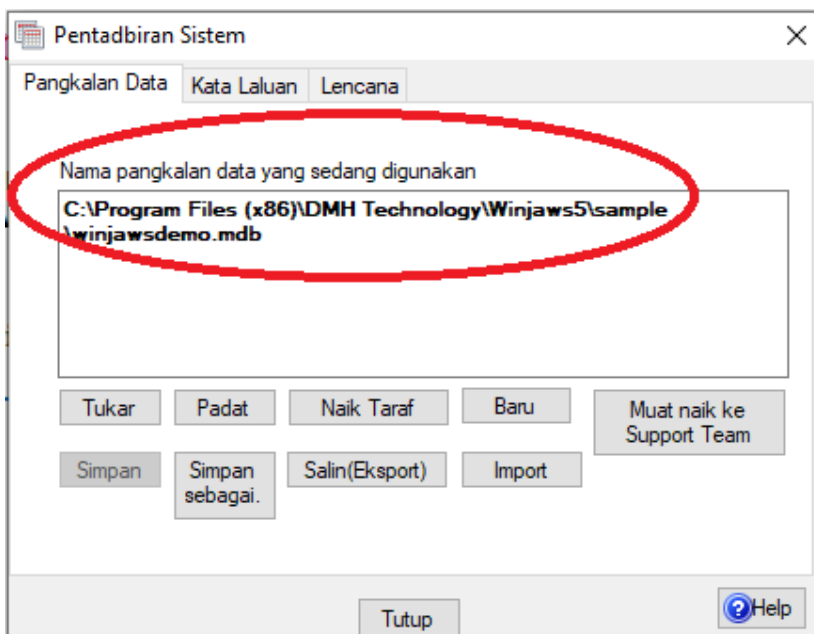
1. Mengenalpasti fail pangkalan data yang sedang digunakan

Pangkalan data yang digunakan dalam aplikasi Winjaws5 adalah fail Microsoft Access (.mdb)
Nama dan lokasi fail pangkalan data ini boleh dikenalpasti melalui dua cara iaitu :

- i. Melalui status bar pada paparan utama Winjaws 5



- ii. Melalui tab Pangkalan Data dalam Modul Pentadbiran Sistem



2. Menyalin fail pangkalan data dari PC sedia ada ke dalam thumb drive

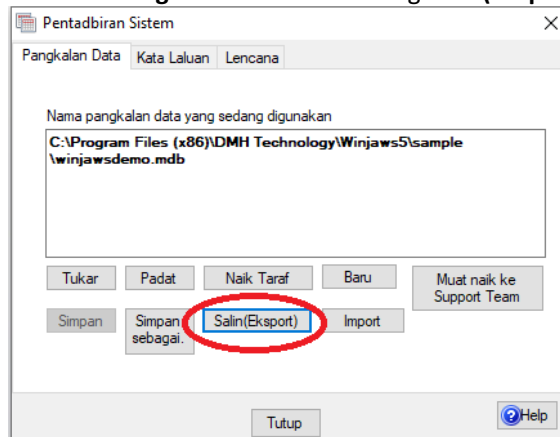
- Masukkan thumb drive ke dalam port USB

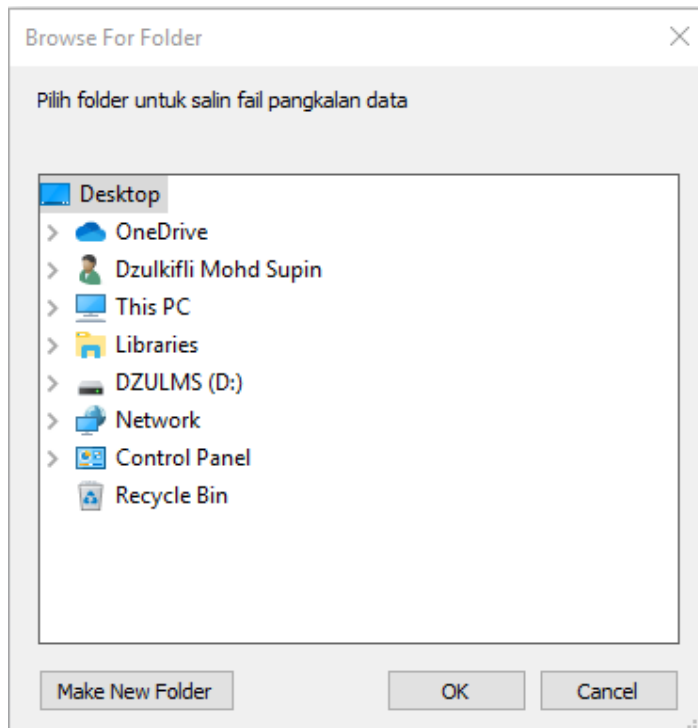


- Dari paparan utama , buka modul **Pentadbiran Sistem**



- Pada tab **Pangkalan Data** klik butang **Salin(Eksport)**

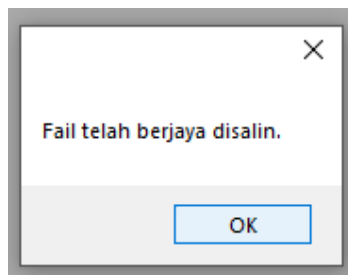




Pilih destinasi pemacu /folder yang mewakili thumb drive yang digunakan untuk mengeksport fail pangkalan data.

Klik butang **OK**.

Sekiranya proses eksport berjaya mesej seperti di bawah akan dipaparkan.

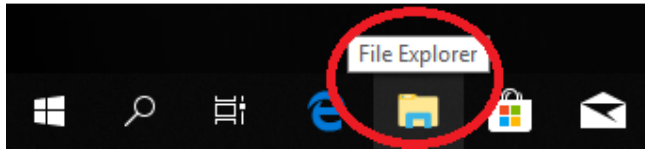


3. Menyalin fail pangkalan data dari thumb drive ke PC yang lain

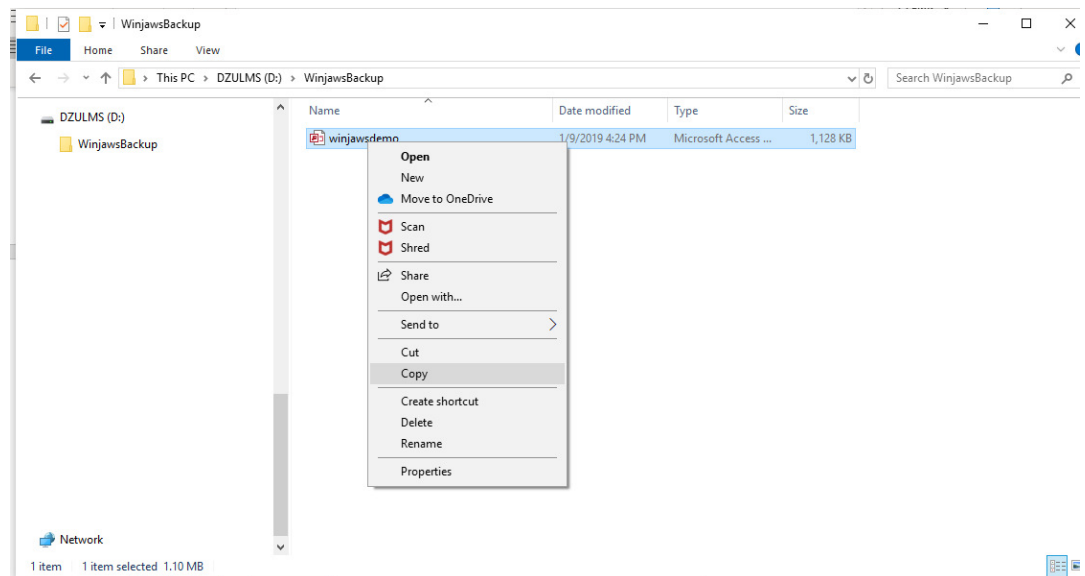
- Pada PC yang lain , masukkan thumb drive yang mengandungi fail pangkalan data yang telah dieksport melalui Langkah 2 di atas ke dalam port USB



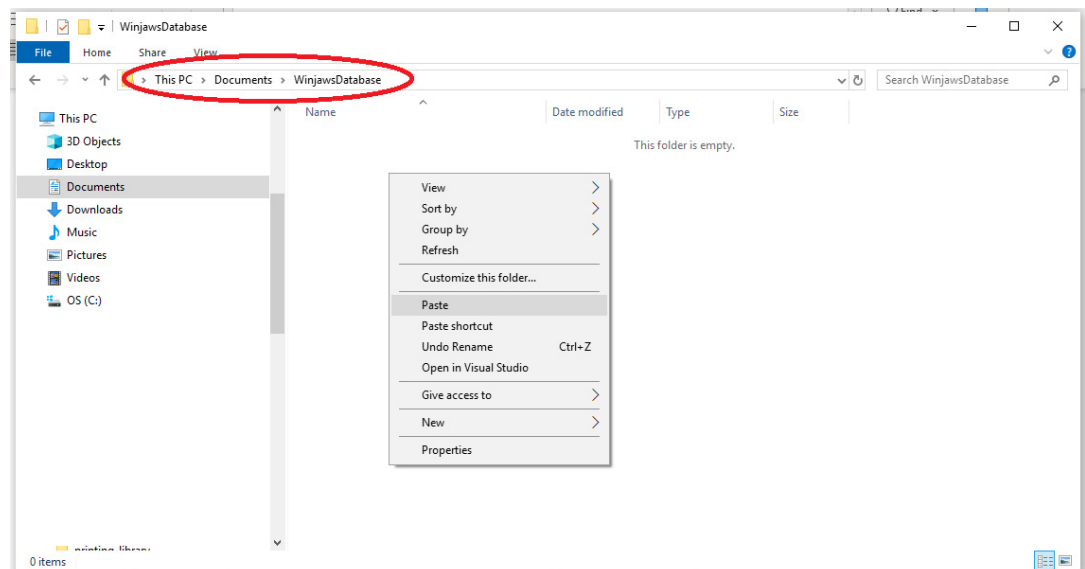
- Gunakan File Explorer dalam Windows untuk mengenalpasti lokasi fail berkenaan dalam thumb drive



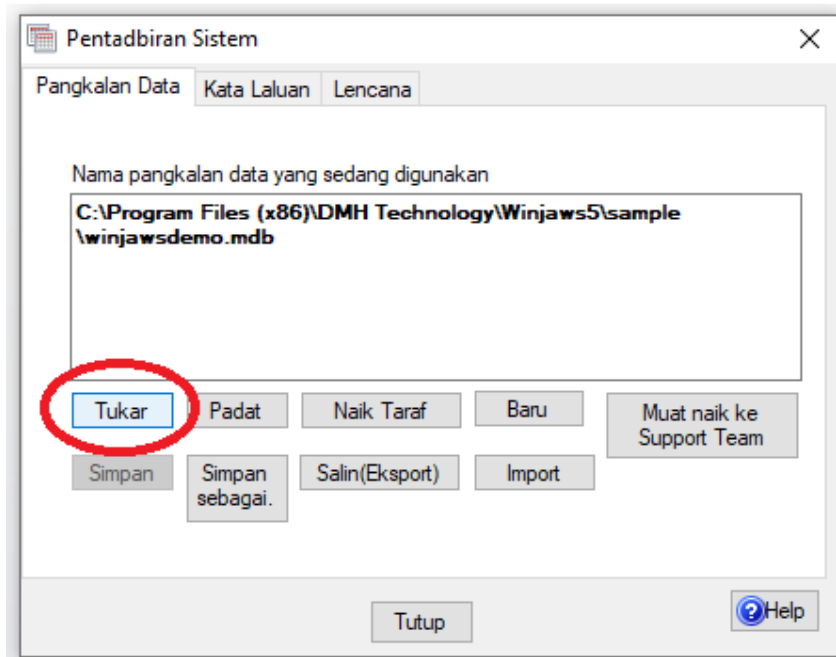
Highlight pada fail yang berkaitan , klik kanan butang tetikus dan pilih menu **Copy**



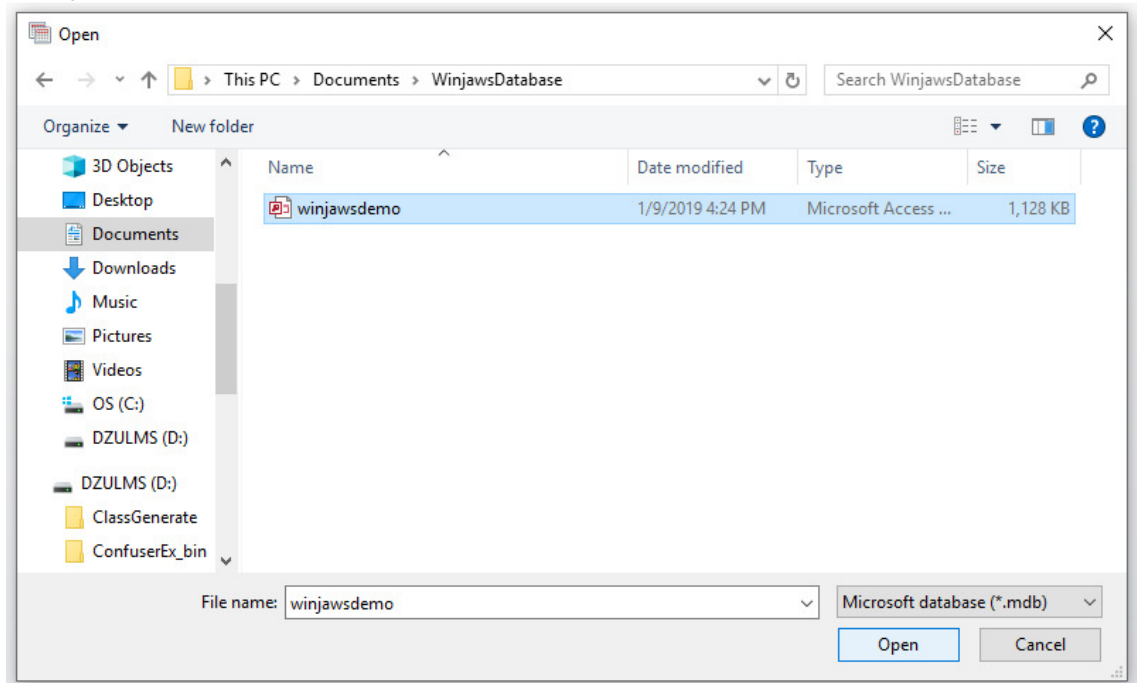
Browse folder pada PC untuk menyimpan fail yang telah disalin tadi
 Klik butang kanan tetikus dan pilih menu **Paste**
 Dalam contoh di bawah fail tersebut telah disalin ke dalam folder **Documents\WinjawsDatabase**



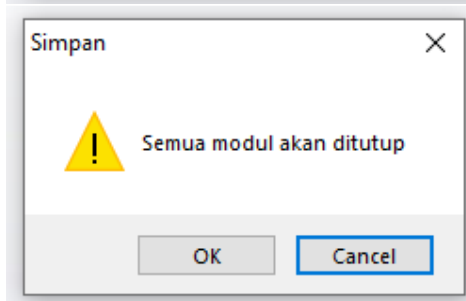
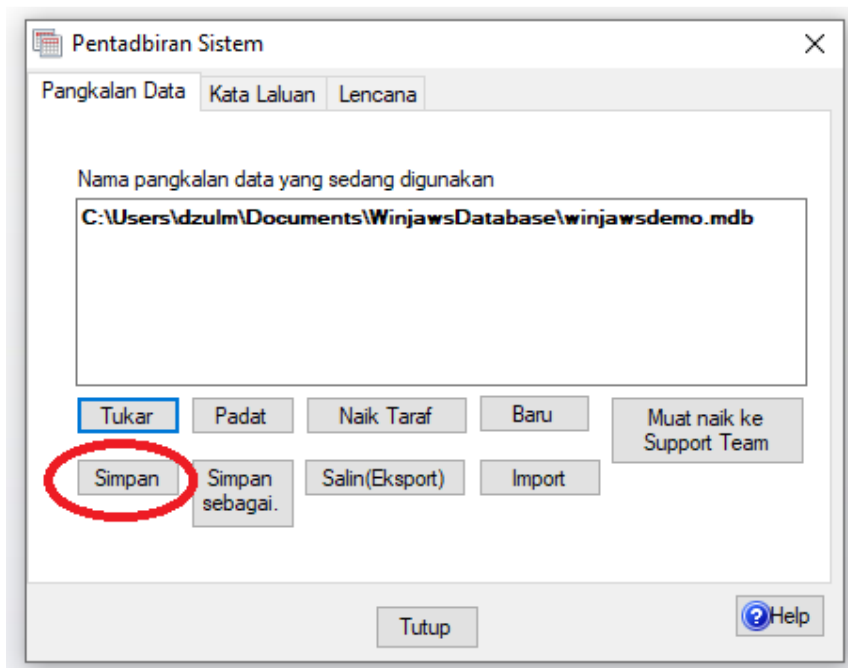
- Pada tab Pangkalan Data klik butang **Tukar**



- Browse fail pangkalan data yang telah salin melalui langkah di atas dan tekan butang **Open**.



- Klik butang **Simpan**



- Klik **OK** untuk menutup semua modul